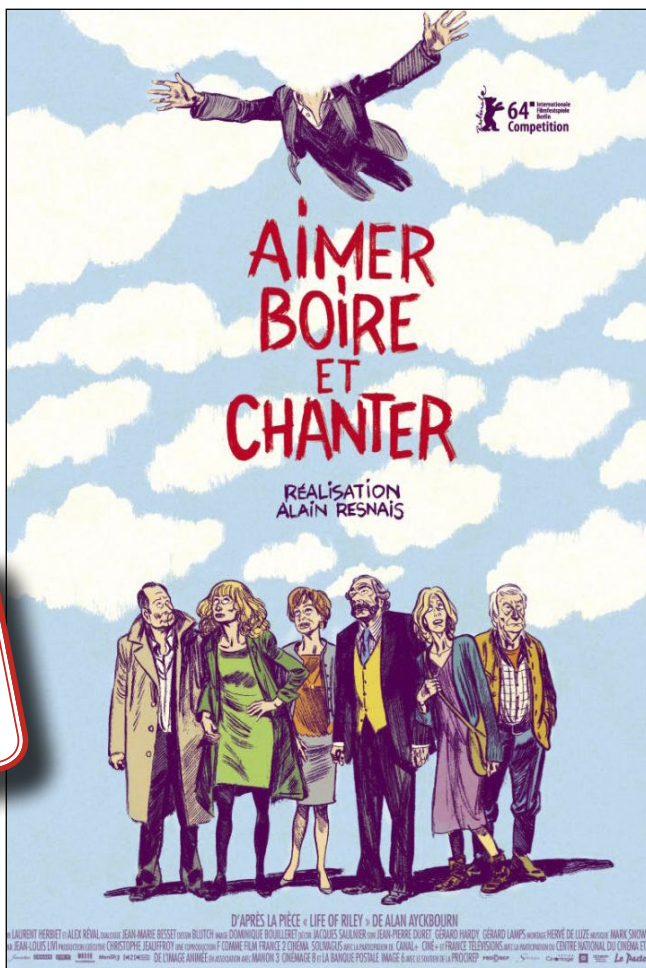


Programadors:
Venanci Bonet
Marcel Banús
Jom Pàmies

Al final de la sessió
fem un breu debat
sobre la pel·lícula
a la cafeteria.
i T'hi esperem!

Disseny
i compaginació:
Jom Pàmies
(ZONA 977317042)



· TH16 · ANY XLVII · 2015-16 · Curs 46 · Sessió 1510 ·

15 d'abril de 2016

Teatre Bartrina **Divendres · 21:00**

Aimer, boire et chanter

Estimar, beure i cantar

França, 2014

VO francesa subtitulada Durada: 108 min

Direcció: Alain Resnais.

Guió: Alex Réval, Laurent Herbiet, Jean-Marie Besset.

Basat en l'obra de teatre *Life of Riley*, d'Alan Ayckbourn.

Producció: Jean-Louis Livi.

Gènere: Drama, teatre.

Fotografia: Dominique Bouillere.

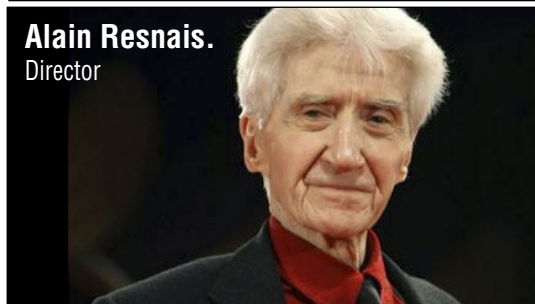
Muntatge: Hervé de Luze.

Música: Mark Snow.

Disseny de producció: Jacques Saulnier.

Interpretació: Sabine Azéma (Kathryn), Hippolyte Girardot (Colin), Caroline Silhol (Tamara), Michel Vuillermoz (Jack), Sandrine Kiberlain (Mònica), André Dussollier (Simeon), Alba Gaia Bellugi (Tilly).

Alain Resnais.
Director



Quin gran títol per posar fi a una carrera !



Amar, beure y cantar sona a vital declaració d'intencions per part d'un cineasta, Alain Resnais, que tenia més de 90 anys quan va rodar la pel·lícula. El francès va morir poc després de la seva estrena al Festival de Berlín 2014.

I, malgrat que no sigui la millor de les seves últimes obres (aquest honor recau en *Les males herbes*), *Amar, beure y cantar* recull les principals inquietuds del responsable d'*Hiroshima, mon amour* en l'última etapa de la seva filmografia. Era el tercer cop que Resnais recorria a una peça del dramaturg anglès Alan Ayckbourn després de *Smoking/no smoking* i *Assumptes privats en llocs públics*.

Amar, beure y cantar es basa en *Life of Riley*, en què el personatge que dona nom a l'obra, com un Godot de vodevil, embolica les relacions entre les tres parelles protagonistes sense aparèixer en cap moment en la representació.

En la seva adaptació al cinema, Resnais posa de manifest les seves passions artístiques. D'una banda, subratlla la naturalesa eminentment teatral del film treballant amb unes localitzacions interiors molt escasses, en què la majoria del decorat es fa artificialment evident i els fons són telons pintats.

D'una altra banda, introdueix la seva debilitat pel còmic un cop més de la mà de Blutch, no tan sols a través del cartell, sinó també dels dibuixos de les diferents localitzacions que donen pas a cada canvi d'escenari. I tots els primers plans dels intèrprets es retallen sobre la típica trama de vinyeta. Però sobretot *Amar, beure y cantar* és una reivindicació de la vida en el to d'una cançó alegre i lleugera.

Eulàlia Iglesias
ARA, 21 d'agost de 2015

Sinopsi

A la ruralia anglesa de Yorkshire, la vida de tres parelles queda ben capgirada durant uns quants mesos, entre la primavera i la tardor, pel comportament enigmàtic del seu amic: George Riley. Quan, per descurt, el Dr. Colin (Hippolyte Girardot) fa saber a la seva dona, la Kathryn (Sabine Azéma), que el seu pacient George Riley té els dies comptats, ignora totalment que aquell home havia estat el primer amor de la Kathryn.



propera
sessió



29 d'abril de 2016 a les 21:00

Loin des hommes (*Lluny dels homes*). Director: David Oelhoffen. França. 2014. VOS. 101 min.