



Fig. 22, reproducció en gravat a color de *Tiger in Bamboo Grove*



Fig. 23, reproducció en fototípia de les làmines 13 i 14. *Dragon and Tiger*



Fig. 24, Fragment de la reproducció en fototípia de l'escultura *Laquered Image of the God Brahmâ*



Fig. 25 i 26, Reproducció en grabat a color de la làmina núm 35. *Quail and Autumnal Foliage* (esq.) i la làmina núm. 36 *Nanten in Snow*.

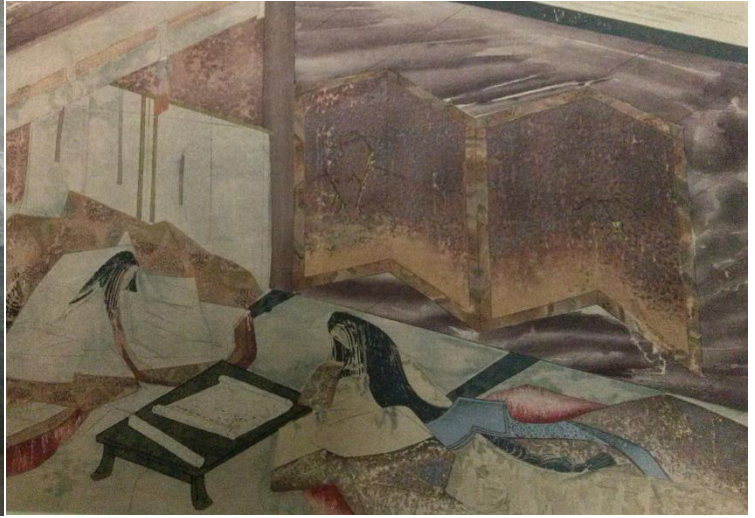


Fig. 27 i 28, reproducció en fototípia del retrat de Minamoto Yoritomo (esq.) i gravat a color que reproduïx una de les parts del rotlle il·lustrat de *The Diary of Murasaki Shikibu*

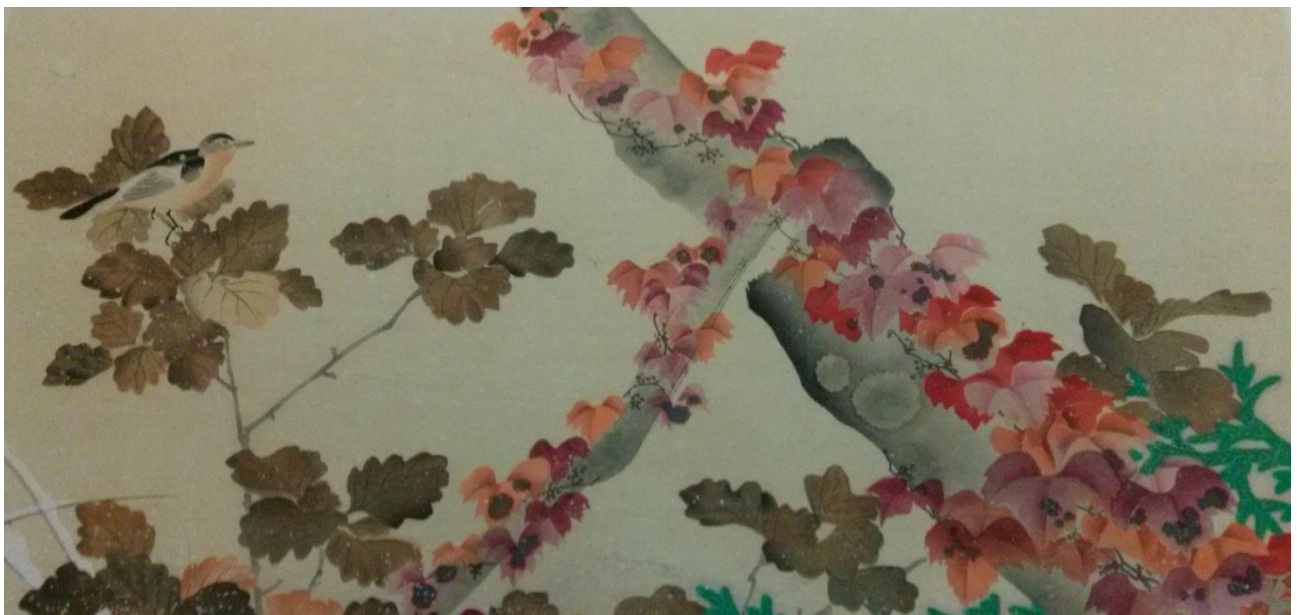


Fig. 29, reproducció en gravat a color de *Flowers and Birds*



Fig. 30, parts del conjunt de fototípies de la tríada Yakushi



Fig. 31, reproducció en fototípia de la làmina núm. 29 *Pictures of dresses*



Fig. 32, reproducció en fototípia de la làmina núm. 37 *Dragons*



Fig. 32, reproducció en fototípia del grup de làmines núm. 13 que representen les figures de Surya (el sol) i Chandra (la lluna).



Fig. 33, fragments de la reproducció en fototípia de *Bird Sketches*



Fig. 34 i 35, fragment de la fototípia en que es reproduïx el Buda Amida de Kamakura (esq.) i un retrat de Dharma

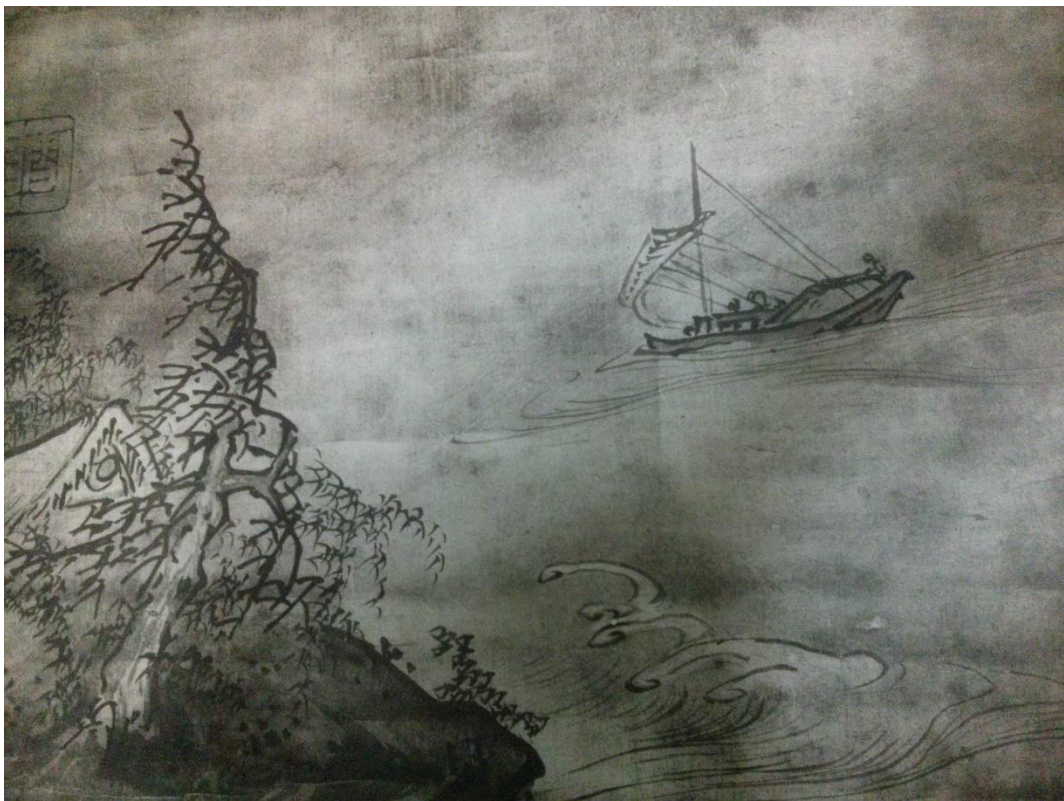


Fig. 36, reproducció en fototípia de la làmina núm. 26 *Sailing Vessel in a Storm*



Fig. 37, una part de la fototípia del rotlle il·lustrat *Caricature sketches of the foxes wedding*

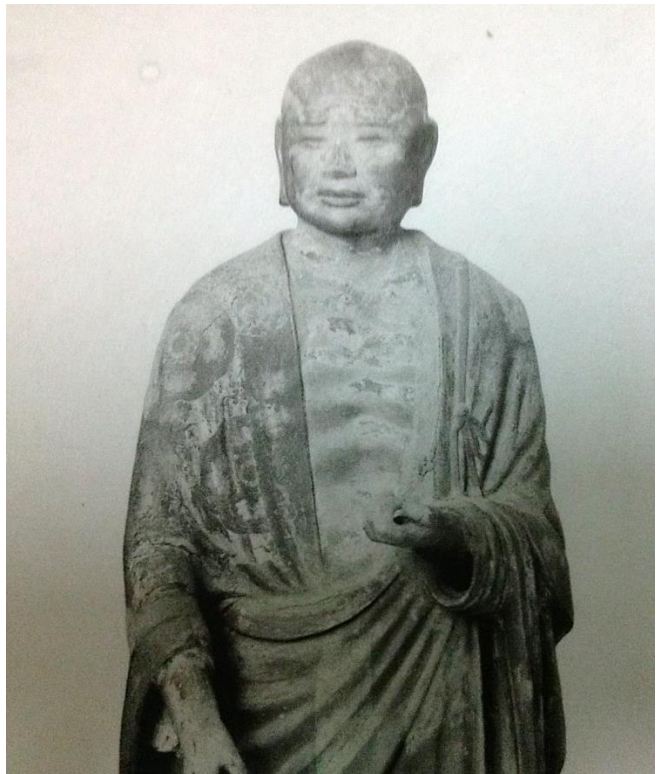


Fig. 38 i 39, un fragment de la reproducció en fototípia de *Cocks* (esq.) i l'escultura de subhuti a làmina núm. 4



Fig. 40, reproducció en gravat a color de *Hagi and Rabbit*

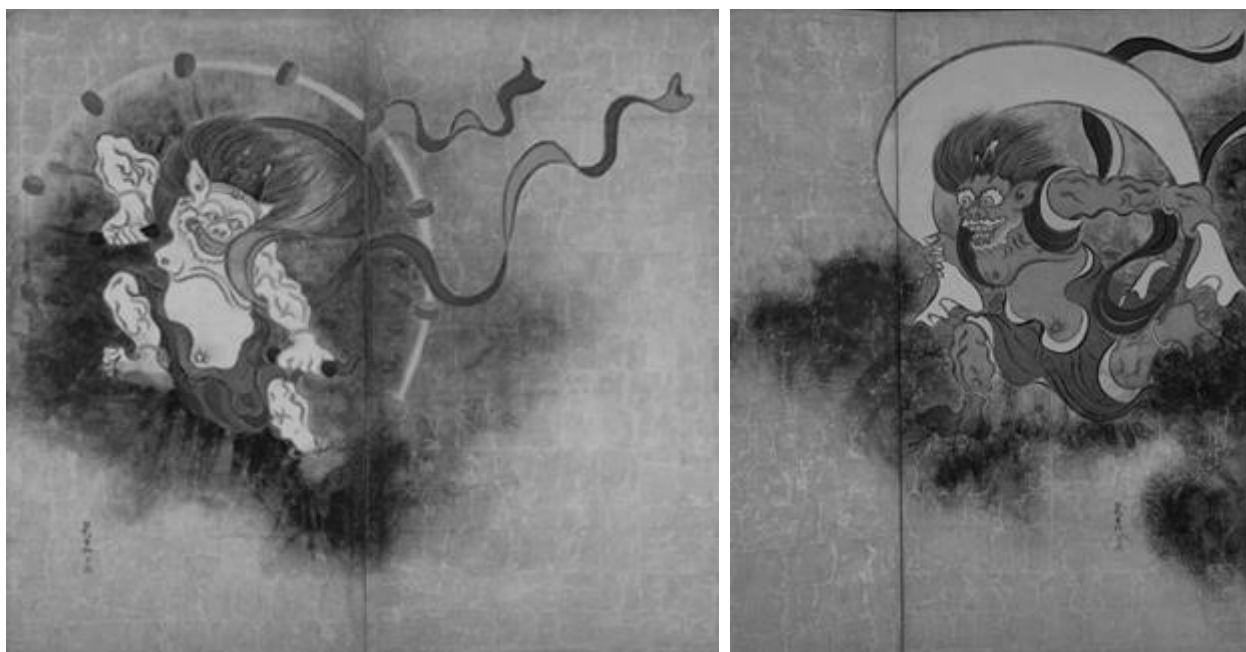


Fig. 41, reproducció en fototípia de *Gods of Thunder and of Storm*



Fig. 42, fragments de les fototípies de la làmina núm. 33 *Tigers*

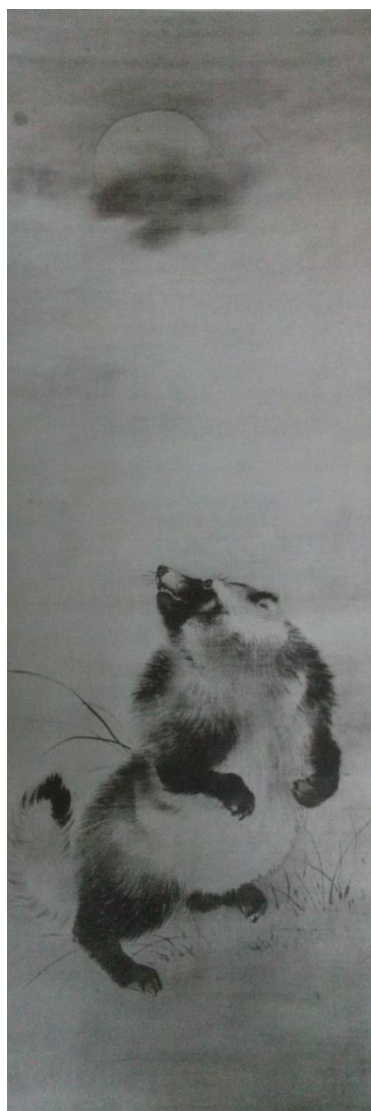


Fig. 43 i 44, reproducció en fototípia de *Wild Bagder in the Moonlight* (esq.) i *A Chinese Beauty*

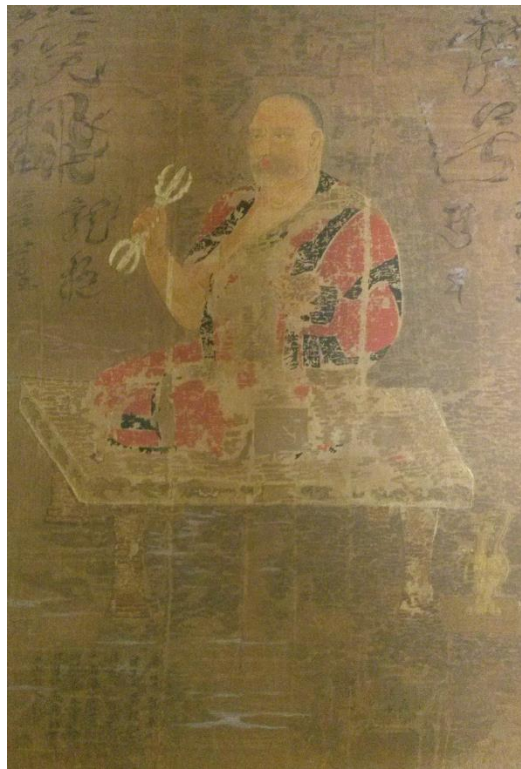


Fig. 45 i 46, reproducció en fototípia de *Lotus Flowers* (esq.) i gravat a color de *Bodhisattva Lung Meng*